

Representanter från Woodcraft Network informerar lokalmedierna vid en presskonferens.



Woodcraft Network – nytt företagarnätverk för utbildning av trätekniker

WOODCRAFT NETWORK är namnet på ett nystartat samarbete mellan ett antal träindustrier i Skaraborg – däribland C&D SNICKERI. För att säkerställa tillgången på kompetent arbetskraft i framtiden startar man tillsammans med Ållebergsgymnasiet i Falköping, en ny lärlingsutbildning för trätekniker.

– Vi och alla våra kollegor i träbranschen har i flera år haft en mycket god utveckling. Snickerierna och industrierna går på högvarv, menar Daniel Johansson på C&D Snickeri i Falköping. Dock upplever vi en gryende brist på utbildad arbetskraft, vilket kan sätta käppar i hjulet för en fortsatt positiv utveckling. De närmaste åren står branschen dessutom inför en hel del pensionsavgångar vilket skulle kunna förvärra problematiken, fortsätter Daniel Johansson.

Istället för att bli bittra konkurrenter om arbetskraften i området väljer man nu att inleda ett samarbete kring utbildning och rekrytering – Woodcraft Network. Genom nätverket hoppas man väcka ungdomars nyfikenhet för branschen och skapa intresse för alla de olika yrkesvägar man erbjuder. Främsta syftet är att se

till att moderna, branschanpassade utbildningar finns tillgängliga och på så sätt öka tillgången på kompetent arbetskraft.

Hösten 2008 startar gymnasieprogrammet ”Träförädlare” på Ållebergsgymnasiet i Falköping. Det blir en 3-årig lärlingsutbildning där man läser kärnämnen på gymnasiet medan undervisningen i karaktärsämnena sker dels på Tibro Training Centre och dels ute bland medlemsföretagen i Woodcraft Network. Upplägget för utbildningen innebär att gymnasieeleverna får en unik inblick i träindustrin då ett stort antal praktiktimmar förläggs direkt ute på företagen. Härigenom kan eleverna lära sig den senaste tekniken och få tillgång till modern produktionsutrustning.

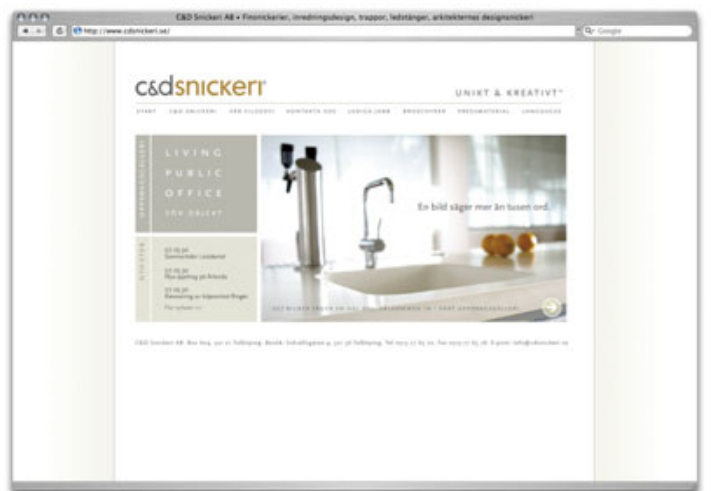
Woodcraft Network bildades under våren 2007. Hittills har sju medlemsföretag anslutit sig medan ytterligare några har visat intresse. Nätverket har avsikt att utöka medlemsantalet och bredda den gemensamma verksamheten kring utbildning och rekrytering. Fler träförädlare företag i intresseområdet är därmed välkomna i samarbetet.

C&D Snickeri lanserar ny hemsida

Nu finns C&D Snickeris nya hemsida utlagd på Internet. Arbetet med att skapa en ny plattform på Internet tog fart i samband med C&D Snickeris arbete med uppdelning av affärssegmenten under våren 2007. Den nya uppdelningen lyder under segmenten LIVING, PUBLIC och OFFICE. Syftet med indelningen är att tydliggöra C&D Snickeris styrkor för uppdragsgivaren – att kunna leverera helhetslösningar och samtidigt vara en aktiv del av idéprocessen – från skiss och genom hela produktionskedjan fram till montage på objektet.

I det nya konceptet har stor vikt lagts vid att kunna presentera referensobjekt på ett tydligt sätt. I en bild databas erbjuds möjligheten att kunna söka på objekt, material, arkitektnamn etc.

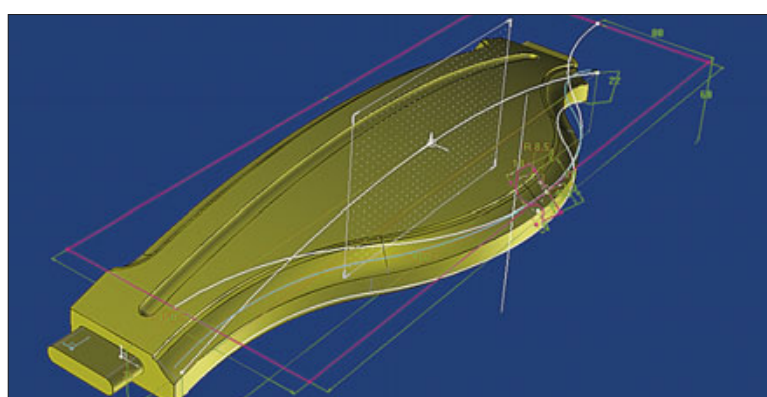
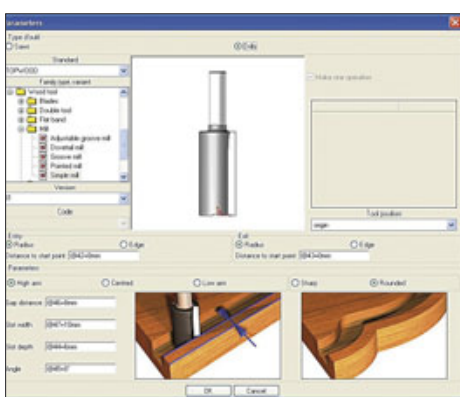
– Referensbilderna är en viktig del av vår marknadsföring.



Utdrag från C&D Snickeris nya hemsida.

De presenterar vårt arbete med designorienterad inredning på ett bra sätt och ofta talar bilderna för sig själva, berättar Daniel Johansson, VD på C&D Snickeri.

Du hittar C&D Snickeris nya hemsida på den ordinarie adressen: www.cdsnickeri.se



Exempelvyer från Topsolid wood.

Ny mjukvara effektiviserar presentation och produktion

C&D Snickeri har under en längre tid haft som mål att ligga i framkant vad gäller produktionsinnovativa lösningar. En av de senaste investeringarna är 3D CAD-mjukvaran TOPSOLID WOOD från leverantören PROTECH AB. I snickeriet har man tidigare implementerat 2D CAD-lösningar. Med hjälp av dessa har man kunnat presentera traditionella ritningar för kunden som sedan beretts manuellt för bearbetning i CNC-maskiner.

Fördelarna med den nya programvaran är flera. Dels ger arbetet i 3D-miljö en bättre presentation av objektet för alla involverade. Man kan vända och vrida perspektivet och arbetsmaterialet kan

studeras i fotorenderat format innan underlaget går vidare för produktion. Men systemet är också utvecklat just för träindustrin. Redan i konstruktionsstadiet anger man maskinoperationer vilket förenklar CAM-beredningen avsevärt. Mjukvaran ger också instruktioner direkt till CNC-maskinen.

– Den tidigare segregerade design och konstruktionsprocessen blir nu integrerad. På så vis kan man enklare göra justeringar under arbetets gång och risken för felaktiga produktioner minskar, berättar Daniel Risberg på Protech AB.

Nya förmågor i snickeriet

C&D Snickeri kan stolt presentera nya förmågor i företaget. Nyligen påbörjade Veronica Englund sin mammaledighet och ersätts därför tills vidare av Nina Olsson som är administratör.

På kalkylsidan finns från och med hösten Torbjörn Hedström och i snickeriet finns Gunnar Pettersson som arbetsledare. Vi hälsar dem varmt välkomna till C&D Snickeri!

från snickeri

nr2.07

B

