

## KLP storsatsar i Örestad city

Norska fastighetsbolaget KLP EIENDOM AS investerar genom sitt danska dotterbolag KLP EJENDOMME A/S vidare i sina fastighetsprojekt i Öresundsregionen. Tidigare har man gjort stora satsningar på Arne Jacobsen allé i Köpenhamn. Nu är det dags för nästa projekt: den 1 augusti 2008 öppnas dörrarna till KLP Ejendommens nya fastighetsprojekt i hjärtat av ÖRESTAD CITY utanför Köpenhamn. I konceptet ryms 31.000 m<sup>2</sup> kontorslokaler där man lagt fokus på att utnyttja den infrastruktur och puls som Öresundsregionen erbjuder.

Fastigheten uppförs enligt KLPs eget koncept, vilket innebär ett komplett utrustningspaket med moderna tekniska installationer för drift, klimat och säkerhet. Kommande hyresgäster har tillgång till en rad servicefunktioner som t ex konferenscenter, gym, restaurang, receptionstjänster, frisör, mässlokaler etc.

C&D Snickeri har precis påbörjat sin roll i projektet – att leverera inredning som kantinerväggar, receptioner, konferensrum, servicenischer – och paneler till projektets spektakulära auditorium, format som ett ägg. Inredningen utförs i brandklassade material med inslag av lackad lönn och genomfärgad MDF.



## Rekryteringsresa till Holland

Träbranschen i Sverige skriker efter kompetent arbetskraft. Flera insatser har gjorts för att säkra tillgången på personal – WOODCRAFT NETWORK är ett exempel där sju företag, däribland C&D Snickeri, tagit initiativet att verka för kvalitativ utbildning av snickare. Allt för att företagen skall slippa konkurrera med varandra om den kompetenta personalen.

C&D Snickeri arbetar även parallellt med andra lösningar. Företagets lyckade rekryteringsarbeten med personal från bl a Tyskland har väckt uppmärksamhet med påföljd att C&D Snickeri nyligen blev inbjudet, som ett av de första svenska företag, till EMIGRANTMÄSSAN i Utrecht. En mässa som normalt

endast är öppen för statliga verk och ambassader. Pia Hansson, personalansvarig på C&D Snickeri är nyss hemkommen från Emigrantmässan:

– I Holland finns många välutbildade människor som direkt kan erbjudas arbete i Sverige, berättar Pia Hansson. Emigrantmässan är en populär rekryteringsplats och även uppskattad bland holländarna – den senaste mässan besöktes av 12.000 personer och mässans besökarantal beräknas öka med 25% per år. Just nu pågår ett uppföljningsarbete på C&D Snickeri med att bearbeta de kontakter man knutit under mässarbetet.



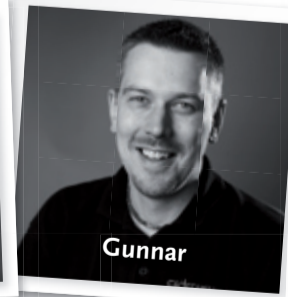
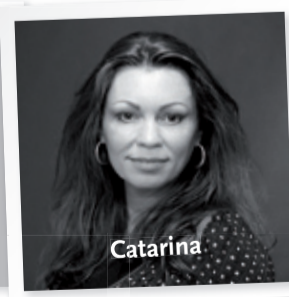
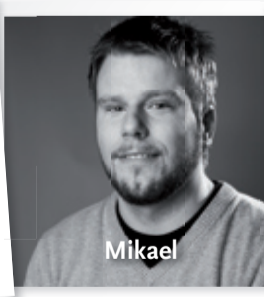
## Tott bygger vidare med exklusivt resortkoncept på Gotland

TOTT RESORT VISBY är det andra steget i förverkligandet av ett nytt, modernt och attraktivt resortkoncept. Tidigare har man skapat en populär resort i Åre och Gotlandskonceptet är en del i ambitionen att etablera attraktiva resorts på 7-8 unika destinationer världen över. Genom att kombinera individuellt ägda bostadsrättslägenheter med hotell drift vill ägarna skapa möjligheten att finansiera ett exklusivt semesterboende för sin målgrupp.

Just nu investerar Tott Resorts omkring 300 miljoner i en helt ny hotellanläggning, belägen i västläge, på Norderstrand i Visby. Byggnationen pågår för fullt och väntas stå klar till sommaren 2008. Anläggningen, bestående av totalt 47 sviter inrymda i en

större hotellbyggnad samt 57 separata bungalows med totalt 72 lägenheter, beräknas locka 20.000 nya besökare till Gotland årligen. Från och med hösten 2008 räknar man med att ha hotellverksamheten igång.

Fokus kommer att ligga på off-season och man räknar med ett nära samarbete med lokala entreprenörer som GOTLANDSFLYG, WISBY STRAND och GUTEKÄLLAREN. Driften av hotellet kommer att skötas av STUREPLANSGRUPPEN, som i höstas gick in som delägare i Tott Resorts. Just nu finns C&D Snickeri på plats för uppmätning inför leveransen av inredning till hotellanläggningen. Uppdragsgivare är Tott Resorts AB.



## Nya ansikten på C&D Snickeri

CATARINA WALLÉN och ROBERT HANNING är nya förmågor i C&D Snickeris säljorganisation. Båda kommer att arbeta med fokus på Mälardalen och C&D Snickeris försäljningskontor på Tysta gatan i Stockholm kommer att utgöra basen. Catarina, som senast kommer från IT-branschen, kommer att arbeta med inriktning på affärsområdena Living, public och office. Robert, med bakgrund från Södermalms Montage, kommer i huvudsak att arbeta med inriktning mot trappor, steg och ledstänger.

Båda kommer att arbeta aktivt med kundbesök. MIKAEL BREDELIUS har en bakgrund som montör på C&D Snickeri sedan flera år, men har nu funktionen som projektsamordnare och kommer därmed att ha direktkontakt med våra uppdragsgivare och vara en länk mellan kund, beredning och konstruktion. Sedan hösten 2007 finns även arbetsledaren GUNNAR PETTERSON på plats i produktionen och TORBJÖRN HEDSTRÖM på kalkyl.

# från snickeri

nr1.08

**B**

